



नेपाल सरकार

# सङ्घीय मामिला तथा सामान्य प्रशासन मन्त्रालय

संगठन विकास शाखा



प.सं. ०७९/८०

चलानी नं. ०५

मिति २०७९/०४/०१

विषय: नमूना संगठन संरचना र दरवन्दी सम्बन्धमा।


श्री स्थानीय तहहरू (संलग्न सूची अनुसारका सबै)

प्रस्तुत विषयमा स्वास्थ्य तथा जनसंख्या मन्त्रालयको प.सं. ०७८/७९ च.नं. ७/३०१९ मिति २०७९/०३/२७ को पत्रबाट स्थानीय तहहरूलाई जानकारी गराईदिनका लागि लेखी आए वमोजिम स्थानीय तहहरूद्वारा संचालन र व्यवस्थापन गरिने ५, १० र १५ शैयाका आधारभूत अस्पतालहरूको नमूना संगठन संरचना र दरवन्दी यसैसाथ संलग्न छ। स्वास्थ्य तथा जनसंख्या मन्त्रालयबाट प्राप्त संलग्न पत्र, नमूना संगठन संरचना र दरवन्दी तेरिज वमोजिम गर्नुहुन निर्णयानुसार अनुरोध छ।

बोधार्थ

श्री सूचना तथा प्रविधि शाखा,

सङ्घीय मामिला तथा सामान्य प्रशासन मन्त्रालय, सिंहदरवार- (वेभसाइटमा अपलोड गरि दिनुहुन)।

  
हरिनारायण शर्मा  
शाखा अधिकृत

सिंहदरवार, काठमाण्डौ (+९७७)-(१) .....

सन्देश सूचना बोर्ड: १६१८०१४२००३०९, ईमेल: info@mofaga.gov.np वेबसाइट: http://www.mofaga.gov.np

४०१  
५  
८/१९



नेपाल सरकार  
स्वास्थ्य तथा जनसंख्या मन्त्रालय

(कर्मचारी प्रशासन शाखा)



फोन नं.

४२६२५९०  
४२६२८०२  
४२६२७०६  
४२६२९३५  
४२६२८६२  
४२२३५८०

पत्र संख्या:- ०७८/७९

च.नं. ७/३०१९

रामशाहपथ

काठमाडौं, नेपाल

२४३३  
३/३१

मिति:- २०७९।०३।२७

विषय:- आधारभूत अस्पतालको संगठन तथा व्यवस्थापन सम्बन्धमा ।

श्री संघीय मामिला तथा सामान्य प्रशासन मन्त्रालय  
सिंहदरवार, काठमाडौं ।

संघीय मामिला तथा सामान्य प्रशासन

दर्ता नं. ~~५५५५~~

मिति: ३/३१

स्थानीय तहहरूद्वारा संचालन तथा व्यवस्थापन गरिने ५, १० र १५ शैय्याका आधारभूत अस्पतालहरूको लागि स्वास्थ्य तथा जनसंख्या मन्त्रालय (मा.मन्त्रीस्तर) को मिति २०७९।०३।२९ को निर्णयबाट स्वीकृत गरिएको नमुना संगठनात्मक संरचना र दरवन्दी तेरिज यसै साथ संलग्न गरी संलग्न सूची वमोजिमका स्थानीय तहहरूलाई जानकारी गराई दिनु हुन साथै आधारभूत अस्पतालहरू संचालन भएका स्थानीय तहहरूका सम्बन्धित वडामा संचालित प्राथमिक स्वास्थ्य केन्द्र, स्वास्थ्य चौकी र आधारभूत स्वास्थ्य केन्द्रहरू सोही अस्पतालमा समाहित गर्ने र उक्त अस्पतालहरूलाई आवश्यक पर्ने आर्थिक दायित्व सम्बन्धित स्थानीय तहहरूबाटै व्यवस्था गर्नु पर्ने व्यहोरा समेत अनुरोध छ ।

(महेहन निरौला)

उपसचिव

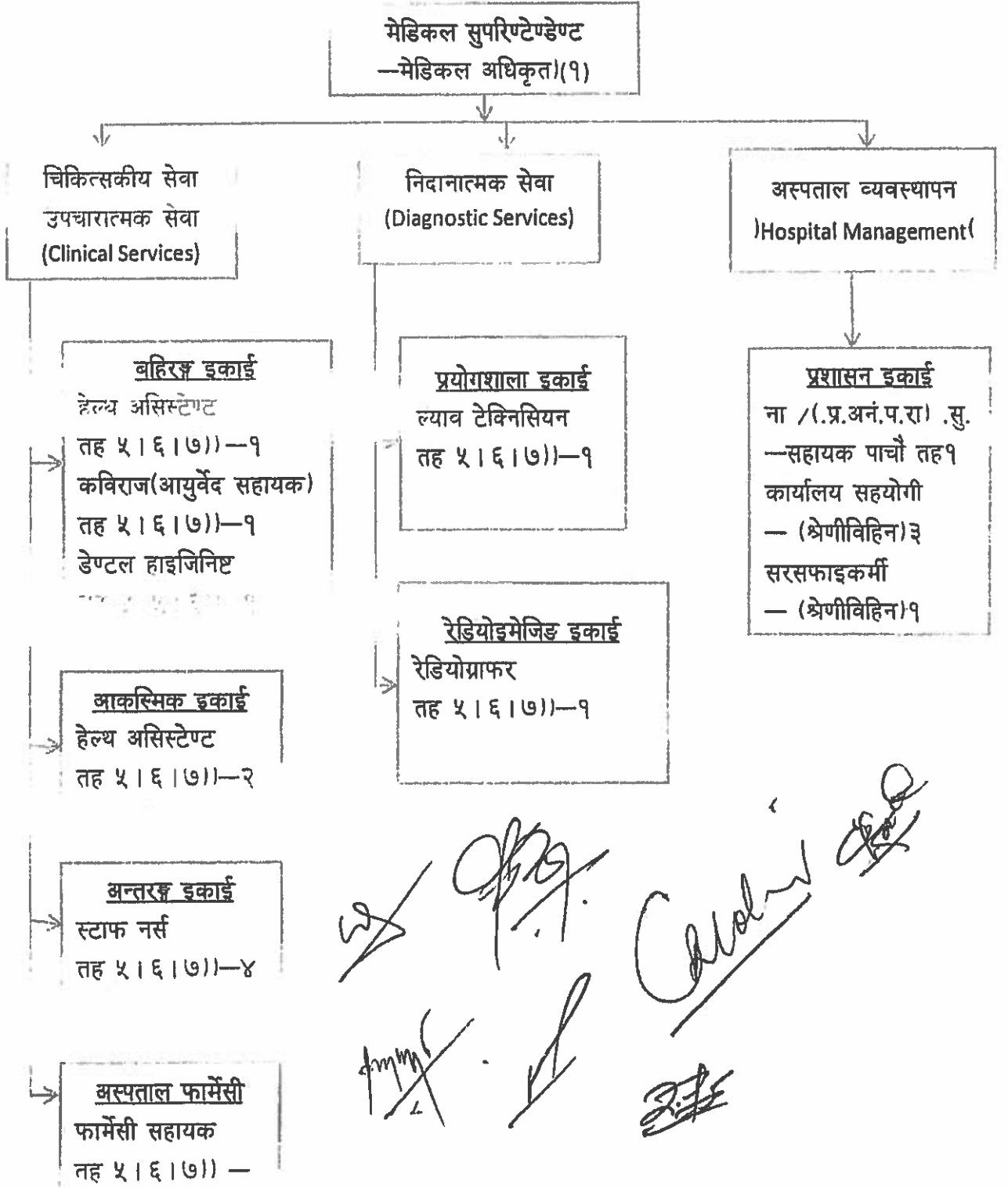
# अनुसूचीहरू

अनुसूची - १ प्रस्तितवत साङ्गठनिक ढाँचा

अनुसूची १ (क)



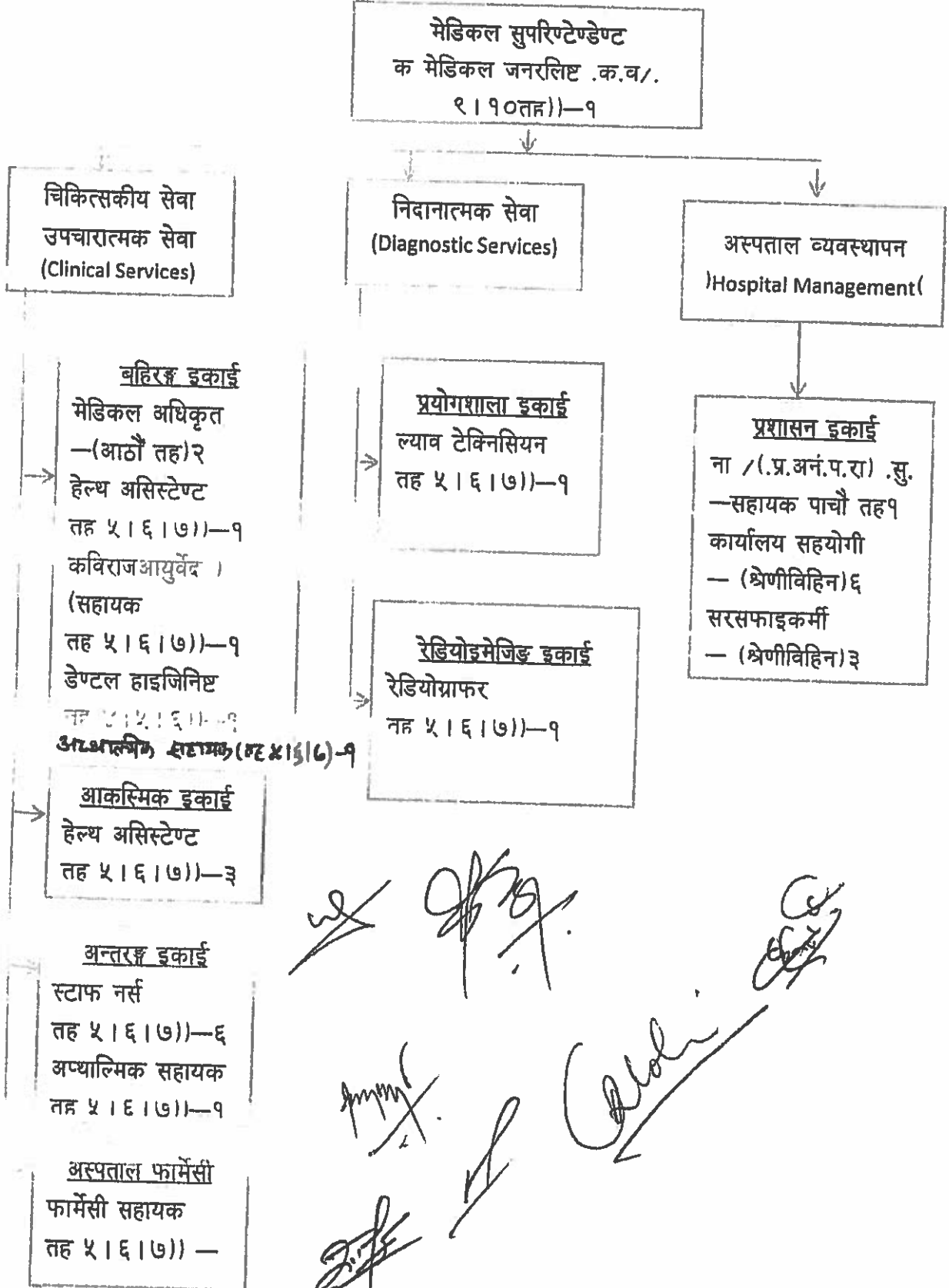
स्थानीय तहमा स्थापना हुने ५ शैल्याको आधारभूत अस्पतालको प्रस्तावित संगठन संरचना





अनुसूची १ (ग)

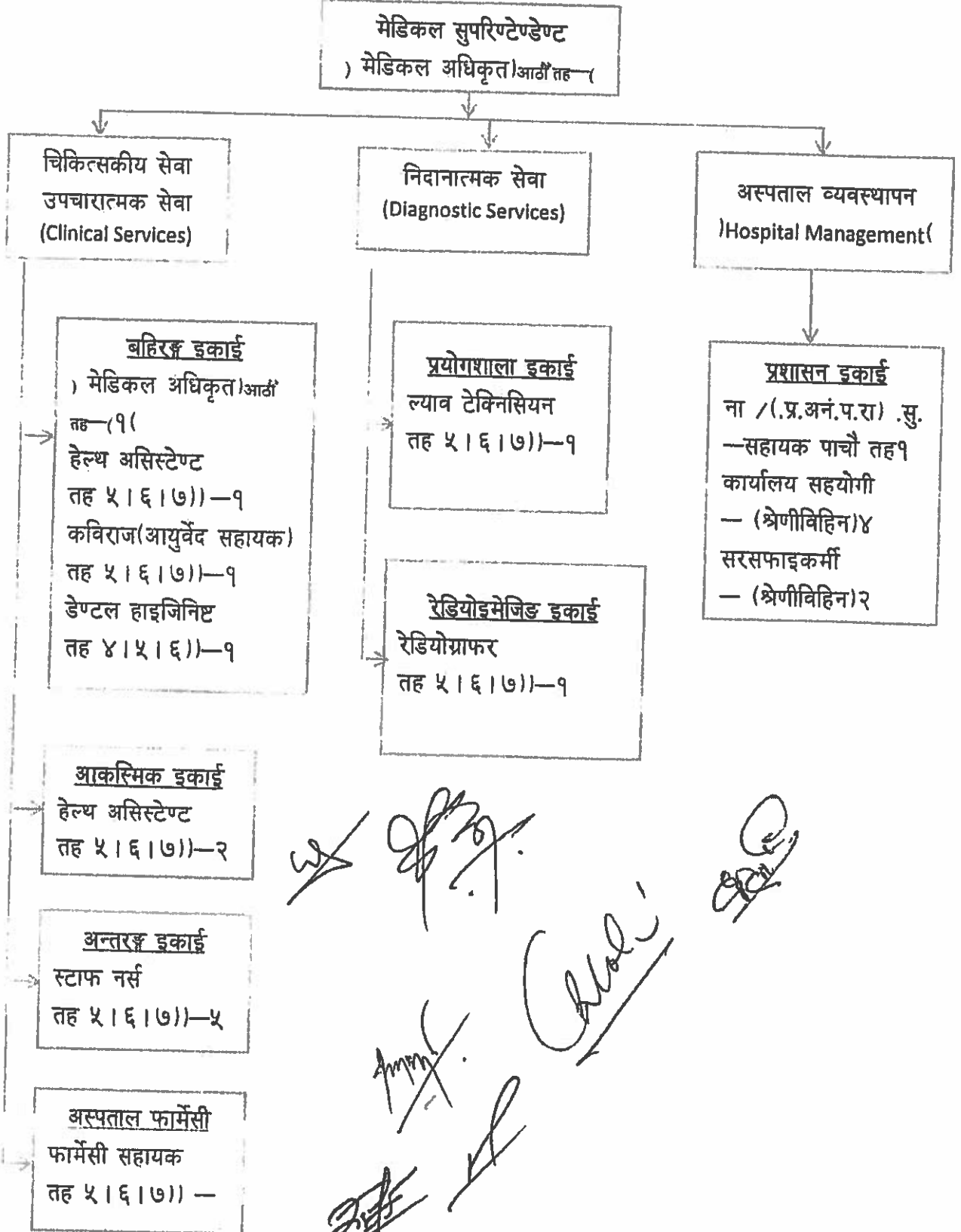
स्थानीय तहमा स्थापना हुने १५ शैक्ष्याको आधारभूत अस्पतालको प्रस्तावित संगठन संरचना





अनुसूची १ (ख)

स्थानीय तहमा स्थापना हुने १० शैल्याको आधारभूत अस्पतालको प्रस्तावित संगठन संरचना



प्रस्तावित दरबन्दी तैरिजको विवरण

अनुसूची - २ (क)

प्रस्तावित दरबन्दी तैरिजको विवरण (५ शैय्याको आधारभूत अस्पतालको)



गाउँपालिका / नगरपालिका

गाउँ / नगर कार्यपालिकाको कार्यालय

(स्थानीय तहको ठेगाना)

५ शैय्याको आधारभूत अस्पतालको प्रस्तावित दरबन्दी तैरिज

क्र.सं.	पद	श्रेणी/तह	सेवा	संख्या	प्रस्तावित दरबन्दी	कैफियत
१	मेडिकल अधिकृत	८	स्वास्थ्य	ज हे स	१	
२	स्टाफ नर्स	५।६।७	स्वास्थ्य	जनरल नर्सिङ	४	
३	हेल्थ असिष्टेण्ट	५।६।७	स्वास्थ्य	हेल्थ इन्स्पेक्सन	३	
४	कविराज आयुर्वेद सहायक	५।६।७	स्वास्थ्य	आयुर्वेद	१	
५	ल्याब टेक्निसियन	५।६।७	स्वास्थ्य	मेडिकल ल्याब टेक्नोलोजी	१	
६	रेडियोग्राफर	५।६।७	स्वास्थ्य	रेडियोग्राफी	१	
७	फार्मसी सहायक	५।६।७	स्वास्थ्य	फार्मसी	१	
८	डेण्टल हाइजिनिष्ट	४।५।६	स्वास्थ्य	डेण्टिट्रि	१	
९	नायव सुब्बा	राप अनं प्र	प्रशासन	सा प्रशासन	१	
१०	कार्यालय सहयोगी	विहिन	प्रशासन	सा प्रशासन	३	
११	सरसफाइकर्मी	विहिन	प्रशासन	सा प्रशासन	१	

जम्मा

१८

Handwritten signatures and initials of the officials involved in the process.

प्रस्तावित दरबन्दी तैरिजको एकमुष्ठ विवरण (१० शैय्याको आधारभूत अस्पताल)

..... गाउँपालिका / नगरपालिका

गाउँ / नगर कार्यपालिकाको कार्यालय

.....(स्थानीय तहको ठेगाना)



१० शैय्याको आधारभूत अस्पतालको प्रस्तावित दरबन्दी तैरिज

क्रम	पद	श्रेणी/ना	वेला	संस्था	प्रस्तावित दरबन्दी	विवरण
१	मेडिकल अधिकृत	८	स्वास्थ्य	ज हे स	२	
२	स्टाफ नर्स	५।६।७	स्वास्थ्य	जनरल नर्सिङ	५	
३	हेल्थ असिष्टेण्ट	५।६।७	स्वास्थ्य	हेल्थ इन्स्पेक्सन	३	
४	कविराज आयुर्वेद सहायक	५।६।७	स्वास्थ्य	आयुर्वेद	१	
५	ल्याव टेक्सिसियन	५।६।७	स्वास्थ्य	मेडिकल ल्याव टेक्नोलोजी	१	
६	रेडियोग्राफर	५।६।७	स्वास्थ्य	रेडियोग्राफी	१	
७	फार्मसी सहायक	५।६।७	स्वास्थ्य	फार्मसी	१	
८	डेण्टल हाइजिनिष्ट	४।५।६	स्वास्थ्य	डेण्टिष्ट्रि	१	
९	नायब मुख्या	गप अनं प्र	प्रशासन	सा प्रशासन	१	
१०	कार्यालय सहयोगी	विहिन	प्रशासन	सा प्रशासन	४	
११	सरसफाइकर्मी	विहिन	प्रशासन	सा प्रशासन	२	
जम्मा					२२	

Handwritten signatures and initials at the bottom of the page, including a large signature on the right that appears to be 'Chakri'.

अनुसूची-२ (ग)

प्रस्तावित दरबन्दीतेरिजको एकमुष्ट विवरण (१५ शैय्याको आधारभूत अस्पताल)



.....गाउँपालिका /नगरपालिका

गाउँ /नगर कार्यपालिकाको कार्यालय

.....(स्थानीय तहको ठेगाना)

१५ शैय्याको आधारभूत अस्पतालको प्रस्तावित दरबन्दीतेरिज

क्र.सं.	पद	श्रेणी/नम्बर	सेवा	वामुह	प्रस्तावित कर्मचारी	कैफियत
१	व.क.।क. मेडिकल जनरलिष्ट	९।१०	स्वास्थ्य	मेडिकल जतरलिष्ट	१	
२	मेडिकल अधिकृत	८	स्वास्थ्य	ज हे स	२	
३	स्टाफ नर्स	५।६।७	स्वास्थ्य	जनरल नर्सिङ	६	
४	हेल्थ असिष्टेण्ट	५।६।७	स्वास्थ्य	हेल्थ इन्स्पेक्सन	४	
५	कविराज (आयुर्वेद सहायक)	५।६।७	स्वास्थ्य	आयुर्वेद	१	
६	ल्याब टेक्निसियन	५।६।७	स्वास्थ्य	मेडिकल ल्याब टेक्नोलोजी	१	
७	रेडियोग्राफर	५।६।७	स्वास्थ्य	रेडियोग्राफी	१	
८	फार्मसी सहायक	५।६।७	स्वास्थ्य	फार्मसी	१	
९	डण्टल हाईजिनिष्ट	४।५।६	स्वास्थ्य	डेण्टिष्ट्रि	१	
१०	एनेस्थेटिक सहायक	५।६।७	स्वास्थ्य	विविध	१	
११	अप्यालिमिक सहायक	५।६।७	स्वास्थ्य	विविध	१	
१२	नायब सुब्बा	राप अनं प्र	प्रशासन	सा प्रशासन	१	
१३	कार्यालय सहयोगी	विहिन	प्रशासन	सा प्रशासन	६	
१४	सरसफाइकर्मी	विहिन	प्रशासन	सा प्रशासन	३	
जम्मा					३०	

.....



नेपाल सरकार  
स्वास्थ्य तथा जनसंख्या मन्त्रालय

सि.नं.	प्रदेश	जिल्ला	स्थानीय तह	शैया	कैफियत
१	एक	ताप्लेजुङ	आठराई त्रिवेणी गाउँपालिका	१०	
२	एक	ताप्लेजुङ	फक्ताडलुङ गाउँपालिका	५	
३	एक	ताप्लेजुङ	मिक्वाखोला गाउँपालिका	५	
४	एक	ताप्लेजुङ	सिदिङ्वा गाउँपालिका	५	
५	एक	ताप्लेजुङ	सिरीजङ्घा गाउँपालिका	१०	
६	एक	पाँचथर	कुम्मायक गाउँपालिका	१५	
७	एक	पाँचथर	तुम्बेवा गाउँपालिका	५	
८	एक	पाँचथर	फालेलुङ गाउँपालिका	५	
९	एक	पाँचथर	फाल्गुनन्द गाउँपालिका	५	
१०	एक	पाँचथर	मिक्लाजुङ गाउँपालिका	५	
११	एक	पाँचथर	याङवरक गाउँपालिका	१५	
१२	एक	इलाम	देउमाई नगरपालिका	१५	
१३	एक	इलाम	सुर्योदय नगरपालिका	१५	
१४	एक	इलाम	माईजोगमाई गाउँपालिका	१५	
१५	एक	संखुवासभा	धर्मदेवी नगरपालिका	५	
१६	एक	संखुवासभा	पाँचखपन नगरपालिका	१०	
१७	एक	संखुवासभा	मादी नगरपालिका	१५	
१८	एक	संखुवासभा	भोटखोला गाउँपालिका	५	
१९	एक	संखुवासभा	सभापोखरी गाउँपालिका	५	
२०	एक	संखुवासभा	धिचिला गाउँपालिका	५	
२१	एक	तेह्रथुम	लालीगुराँस नगरपालिका	१५	
२२	एक	तेह्रथुम	आठराई गाउँपालिका	१५	
२३	एक	तेह्रथुम	छथर गाउँपालिका	१५	
२४	एक	तेह्रथुम	फेदाप गाउँपालिका	१०	
२५	एक	तेह्रथुम	मेन्छयायेम गाउँपालिका	१५	
२६	एक	धनकुटा	महालक्ष्मी नगरपालिका	१०	
२७	एक	धनकुटा	सहिद भूमि गाउँपालिका	१०	
२८	एक	धनकुटा	चौबिसे गाउँपालिका	१०	
२९	एक	धनकुटा	छथर जोरपाटी गाउँपालिका	५	
३०	एक	भोजपुर	आमचोक गाउँपालिका	५	
३१	एक	भोजपुर	पौवादुङ्गा गाउँपालिका	५	
३२	एक	भोजपुर	साल्पासिलिछो गाउँपालिका	५	
३३	एक	खोटाङ	रावाबेसी गाउँपालिका	१०	

*[Handwritten signature]*

*[Handwritten signature]*

*[Handwritten signature]*



३४	एक	खोटाङ	साकेला गाउँपालिका	५
३५	एक	सोलुखुम्बु	खुम्बु पासाङल्हामु गाउँपालिका	५
३६	एक	सोलुखुम्बु	माप्य दुधकोशी गाउँपालिका	५
३७	एक	सोलुखुम्बु	लिखु पिक्के गाउँपालिका	५
३८	एक	ओखलढुङ्गा	खिजीदेम्बा गाउँपालिका	५
३९	एक	ओखलढुङ्गा	चिशंखुगढी गाउँपालिका	५
४०	एक	ओखलढुङ्गा	मानेभञ्ज्याङ गाउँपालिका	५
४१	एक	ओखलढुङ्गा	मोलुङ गाउँपालिका	५
४२	एक	ओखलढुङ्गा	लिखु गाउँपालिका	५
४३	एक	ओखलढुङ्गा	सुनकोशी गाउँपालिका	५
४४	एक	उदयपुर	बेलका नगरपालिका	१०
४५	एक	उदयपुर	ताप्ली गाउँपालिका	५
४६	एक	उदयपुर	लिम्चुङ्बुङ गाउँपालिका	५
४७	एक	झापा	गौरादह नगरपालिका	१५
४८	एक	झापा	वित्तमोड नगरपालिका	१५
४९	एक	झापा	झापा गाउँपालिका	१०
५०	एक	झापा	बुद्धशान्ति गाउँपालिका	१०
५१	एक	मोरङ	बेलवारी नगरपालिका	१५
५२	एक	मोरङ	कानेपोखरी गाउँपालिका	१५
५३	एक	मोरङ	केरावारी गाउँपालिका	१५
५४	एक	मोरङ	बुढीगंगा गाउँपालिका	१०
५५	एक	मोरङ	लेटाङ नगरपालिका	१०
५६	एक	सुनसरी	बराह क्षेत्र नगरपालिका	१५
५७	एक	सुनसरी	देवानगञ्ज गाउँपालिका	१०
५८	एक	ताप्लेजुङ	मैवाखोला गाउँपालिका	१५
५९	एक	पाँचथर	मिक्लाजुङ गाउँपालिका	१५
६०	एक	इलाम	माई नगरपालिका	१५
६१	एक	इलाम	चुलाचुली गाउँपालिका	१५
६२	एक	इलाम	फाकफोकथुम गाउँपालिका	१५
६३	एक	इलाम	सन्दकपुर गाउँपालिका	१५
६४	एक	संखुवासभा	चैनपुर नगरपालिका	१५
६५	एक	भोजपुर	अरुण गाउँपालिका	१५
६६	एक	भोजपुर	ट्याम्केमैयुङ गाउँपालिका	१५
६७	एक	भोजपुर	हतुवागढी गाउँपालिका	१५
६८	एक	खोटाङ	हलेसीतुवाचुङ नगरपालिका	१५
६९	एक	खोटाङ	ऐसेलुखर्क गाउँपालिका	१५

*[Handwritten signature]*

*[Handwritten signature]*

*[Handwritten signature]*



७०	एक	खोटाङ्ग	केपिलासगढी गाउँपालिका	१५
७१	एक	खोटाङ्ग	जन्तेढुंगा गाउँपालिका	१५
७२	एक	सोलुखुम्बु	माहाकुलुङ गाउँपालिका	१५
७३	एक	सोलुखुम्बु	सोताङ गाउँपालिका	१५
७४	एक	ओखलढुङ्गा	चम्पादेवी गाउँपालिका	१५
७५	एक	झापा	कन्काई नगरपालिका	१५
७६	एक	झापा	मेचीनगर नगरपालिका	१५
७७	एक	झापा	शिवसताक्षी नगरपालिका	१५
७८	एक	झापा	कचनकवल गाउँपालिका	१५
७९	एक	झापा	कमल गाउँपालिका	१५
८०	एक	झापा	गौरिगंज गाउँपालिका	१५
८१	एक	झापा	हल्दिबारी गाउँपालिका	१५
८२	एक	मोरङ्ग	पथरी शनिश्चरे नगरपालिका	१५
८३	एक	मोरङ्ग	रतुवामाई नगरपालिका	१५
८४	एक	सुनसरी	इटहरी उप-महानगरपालिका	१५
८५	एक	सुनसरी	रामधुनी नगरपालिका	१५
८६	एक	सुनसरी	हरिनगरा गाउँपालिका	१५
८७	दुइ	सिराहा	गोलबजार नगरपालिका	१५
८८	दुइ	सिराहा	धनगढीमाई नगरपालिका	१५
८९	दुइ	सिराहा	सिराहा नगरपालिका	१०
९०	दुइ	सिराहा	सुखीपुर नगरपालिका	१०
९१	दुइ	सिराहा	विष्णुपुर गाउँपालिका	१०
९२	दुइ	धनुषा	विदेह नगरपालिका	१५
९३	दुइ	धनुषा	सबैला नगरपालिका	१५
९४	दुइ	धनुषा	शाहिदनगर नगरपालिका	१०
९५	दुइ	धनुषा	बटेश्वर गाउँपालिका	१०
९६	दुइ	धनुषा	हंसपुर नगरपालिका	१०
९७	दुइ	महोत्तरी	एकडारा गाउँपालिका	१०
९८	दुइ	महोत्तरी	भैगाहा नगरपालिका	१०
९९	दुइ	महोत्तरी	मटिहानी नगरपालिका	१५
१००	दुइ	सर्लाही	बागमती नगरपालिका	१५
१०१	दुइ	सर्लाही	हरिवन नगरपालिका	१५
१०२	दुइ	सर्लाही	चक्रघट्टा गाउँपालिका	१५
१०३	दुइ	सर्लाही	चन्द्रनगर गाउँपालिका	१५
१०४	दुइ	रौतहट	गरुडा नगरपालिका	१०
१०५	दुइ	रौतहट	परोहा नगरपालिका	१०

*[Handwritten signature]*

*[Handwritten signature]*



१०६	दुइ	रौतहट	माधवनारायण नगरपालिका	१५
१०७	दुइ	रौतहट	मौलापुर नगरपालिका	१५
१०८	दुइ	रौतहट	राजदेवी नगरपालिका	१५
१०९	दुइ	बारा	करैयामाई गाउँपालिका	१०
११०	दुइ	बारा	देवताल गाउँपालिका	१०
१११	दुइ	बारा	प्रसौनी गाउँपालिका	१०
११२	दुइ	बारा	विश्रामबुर गाउँपालिका	१०
११३	दुइ	पर्सा	पटेर्वा सुगौली गाउँपालिका	१०
११४	दुइ	पर्सा	ठोरी (सुवर्णपुर) गाउँपालिका	१५
११५	दुइ	पर्सा	जीराभवानी गाउँपालिका	१०
११६	दुइ	सप्तरी	कञ्चनरुप नगरपालिका	१५
११७	दुइ	सप्तरी	सुरुगां नगरपालिका	१५
११८	दुइ	सप्तरी	तिरहुत गाउँपालिका	१५
११९	दुइ	सिराहा	अर्नमा गाउँपालिका	१५
१२०	दुइ	सिराहा	औरही गाउँपालिका	१५
१२१	दुइ	धनुषा	क्षिरेश्वरनाथ नगरपालिका	१५
१२२	दुइ	धनुषा	गणेशमान—चारनाथ नगरपालिका	१५
१२३	दुइ	धनुषा	धनुषाधाम नगरपालिका	१५
१२४	दुइ	धनुषा	मिथिला नगरपालिका	१५
१२५	दुइ	धनुषा	औरही गाउँपालिका	१५
१२६	दुइ	धनुषा	मिथिला विहारी नगरपालिका	१५
१२७	दुइ	धनुषा	मुखियापट्टि मुसहरनिया गाउँपालिका	१५
१२८	दुइ	महोत्तरी	गौशाला नगरपालिका	१५
१२९	दुइ	महोत्तरी	मनरा सिसवा नगरपालिका	१५
१३०	दुइ	महोत्तरी	लोहरपट्टी नगरपालिका	१५
१३१	दुइ	सर्लाही	बरहथवा नगरपालिका	१५
१३२	दुइ	सर्लाही	बलरा नगरपालिका	१५
१३३	दुइ	सर्लाही	पर्सा गाउँपालिका	१५
१३४	दुइ	रौतहट	कटहरीया नगरपालिका	१५
१३५	दुइ	बारा	कोल्हवी नगरपालिका	१५
१३६	दुइ	बारा	निजगढ नगरपालिका	१५
१३७	दुइ	बारा	फेटा गाउँपालिका	१५
१३८	दुइ	बारा	सुवर्ण गाउँपालिका	१५
१३९	दुइ	पर्सा	धोबीनी गाउँपालिका	१५
१४०	वागमती	दोलखा	भिमेश्वर नगरपालिका	१५
१४१	वागमती	दोलखा	गौरीशङ्कर गाउँपालिका	१५

*[Handwritten signature]*

*[Handwritten signature]*



१४२	वागमती	रामेछाप	लिखु तामाकोशी गाउँपालिका	१५
१४३	वागमती	सिन्धुली	दुधौली नगरपालिका	१५
१४४	वागमती	सिन्धुपाल्चोक	मेलम्ची नगरपालिका	१५
१४५	वागमती	रसुवा	कालिका गाउँपालिका	१५
१४६	वागमती	नुवाकोट	मेघाङ गाउँपालिका	१५
१४७	वागमती	धादिङ्ग	ज्वालामूखी गाउँपालिका	१५
१४८	वागमती	धादिङ्ग	त्रिपुरासुन्दरी गाउँपालिका	१५
१४९	वागमती	चितवन	खैरहनी नगरपालिका	१५
१५०	वागमती	दोलखा	गौरीशङ्कर गाउँपालिका	५
१५१	वागमती	दोलखा	तामाकोशी गाउँपालिका	१०
१५२	वागमती	दोलखा	वैतेधर गाउँपालिका	१५
१५३	वागमती	दोलखा	मेलुङ्ग गाउँपालिका	५
१५४	वागमती	दोलखा	शैलुङ्ग गाउँपालिका	५
१५५	वागमती	रामेछाप	उमाकुण्ड गाउँपालिका	१०
१५६	वागमती	रामेछाप	दोरम्बा गाउँपालिका	१५
१५७	वागमती	रामेछाप	सुनापति गाउँपालिका	१०
१५८	वागमती	सिन्धुली	तीनपाटन गाउँपालिका	१५
१५९	वागमती	सिन्धुली	फिक्कल गाउँपालिका	१०
१६०	वागमती	सिन्धुली	सुनकोशी गाउँपालिका	१५
१६१	वागमती	काभ्रेपलान्चोक	धुलिखेल नगरपालिका	१५
१६२	वागमती	काभ्रेपलान्चोक	खानीखोला गाउँपालिका	१०
१६३	वागमती	काभ्रेपलान्चोक	भुम्लु गाउँपालिका	१०
१६४	वागमती	काभ्रेपलान्चोक	महाभारत गाउँपालिका	१०
१६५	वागमती	काभ्रेपलान्चोक	रोशी गाउँपालिका	१०
१६६	वागमती	सिन्धुपाल्चोक	जुगल गाउँपालिका	१०
१६७	वागमती	सिन्धुपाल्चोक	बलेफी गाउँपालिका	१५
१६८	वागमती	सिन्धुपाल्चोक	लिसंखुपाखर गाउँपालिका	५
१६९	वागमती	सिन्धुपाल्चोक	हेलम्बु गाउँपालिका	१०
१७०	वागमती	रसुवा	नौकुण्ड गाउँपालिका	५
१७१	वागमती	रसुवा	आमाछोदिङमो गाउँपालिका	५
१७२	वागमती	नुवाकोट	ककनी गाउँपालिका •	१०
१७३	वागमती	नुवाकोट	ककनी गाउँपालिका •	१०
१७४	वागमती	नुवाकोट	तारकेश्वर गाउँपालिका	१०
१७५	वागमती	नुवाकोट	पञ्चकन्या गाउँपालिका	१०
१७६	वागमती	नुवाकोट	शिवपुरी गाउँपालिका	१०
१७७	वागमती	धादिङ्ग	गङ्गाजमुना गाउँपालिका	५

*[Handwritten signature]*

*[Handwritten signature]*





१७८	वागमती	धादिङ्ग	गल्छी गाउँपालिका	१५
१७९	वागमती	धादिङ्ग	बेनीघाट रोराङ्ग गाउँपालिका	१०
१८०	वागमती	चितवन	राप्ती नगरपालिका	१०
१८१	वागमती	मकवानपुर	थाहा नगरपालिका	१५
१८२	वागमती	मकवानपुर	ईन्द्रसरोवर गाउँपालिका	५
१८३	वागमती	मकवानपुर	कैलाश गाउँपालिका	१०
१८४	वागमती	मकवानपुर	राक्सिराङ्ग गाउँपालिका	१०
१८५	वागमती	मकवानपुर	मनहरी गाउँपालिका	१५
१८६	वागमती	भक्तपुर	भक्तपुर नगरपालिका	१५
१८७	वागमती	ललितपुर	गोदावरी नगरपालिका	१५
१८८	वागमती	ललितपुर	कोन्ज्योसोम गाउँपालिका	१०
१८९	वागमती	काठमाण्डौ	गोकर्णेश्वर नगरपालिका	१५
१९०	वागमती	काठमाण्डौ	नागार्जुन नगरपालिका	१५
१९१	गण्डकी	गोरखा	अजिरकोट गाउँपालिका	५
१९२	गण्डकी	गोरखा	चुमनुव्री गाउँपालिका	५
१९३	गण्डकी	गोरखा	घाचें गाउँपालिका	५
१९४	गण्डकी	गोरखा	भिमसेन गाउँपालिका	१०
१९५	गण्डकी	लम्जुङ्ग	मसुर्याङ्गदी गाउँपालिका	१०
१९६	गण्डकी	तनहुँ	शुक्लागण्डकी नगरपालिका	१५
१९७	गण्डकी	तनहुँ	ऋषिङ्ग गाउँपालिका	१०
१९८	गण्डकी	तनहुँ	देवघाट गाउँपालिका	१०
१९९	गण्डकी	तनहुँ	म्याग्दे गाउँपालिका	१०
२००	गण्डकी	तनहुँ	भानु नगरपालिका	१५
२०१	गण्डकी	मानाङ्ग	नाशौं गाउँपालिका	५
२०२	गण्डकी	मुस्ताङ्ग	लोमन्थाङ्ग गाउँपालिका	५
२०३	गण्डकी	मुस्ताङ्ग	वाह्रगाउँ मुक्तिक्षेत्र गाउँपालिका	५
२०४	गण्डकी	पर्वत	कुश्मा नगरपालिका	१०
२०५	गण्डकी	पर्वत	फलेवास नगरपालिका	१०
२०६	गण्डकी	पर्वत	जलजला गाउँपालिका	१०
२०७	गण्डकी	पर्वत	पैयूं गाउँपालिका	१०
२०८	गण्डकी	पर्वत	मोदी गाउँपालिका	१०
२०९	गण्डकी	कास्की	रूपा गाउँपालिका	१५
२१०	गण्डकी	स्याङ्गजा	गल्याङ्ग नगरपालिका	१५
२११	गण्डकी	स्याङ्गजा	बालिङ्ग नगरपालिका	१५
२१२	गण्डकी	स्याङ्गजा	फेदीखोला गाउँपालिका	५
२१३	गण्डकी	म्याग्दी	अन्नपूर्ण गाउँपालिका	५

*[Handwritten signature]*

*[Handwritten signature]*



२१४	गण्डकी	म्याग्दी	धवलागिरी गाउँपालिका	५
२१५	गण्डकी	म्याग्दी	मंगला गाउँपालिका	१०
२१६	गण्डकी	म्याग्दी	रघुगंगा गाउँपालिका	१०
२१७	गण्डकी	बागलुङ्ग	तमानखोला गाउँपालिका	५
२१८	गण्डकी	बागलुङ्ग	ताराखोला गाउँपालिका	५
२१९	गण्डकी	बागलुङ्ग	निसीखोला गाउँपालिका	१०
२२०	गण्डकी	बागलुङ्ग	बडिगाड गाउँपालिका	१५
२२१	गण्डकी	बागलुङ्ग	बरेङ गाउँपालिका	१०
२२२	गण्डकी	नवलपुर	गैडाकोट नगरपालिका	१५
२२३	गण्डकी	गोरखा	आरूघाट गाउँपालिका	१५
२२४	गण्डकी	गोरखा	शहिद लखन गाउँपालिका	१५
२२५	गण्डकी	गोरखा	सिरानचोक गाउँपालिका	१५
२२६	गण्डकी	गोरखा	बारपाक सुलीकोट गाउँपालिका	१५
२२७	गण्डकी	लम्जुङ्ग	मध्यनेपाल नगरपालिका	१५
२२८	गण्डकी	लम्जुङ्ग	राईनास नगरपालिका	१५
२२९	गण्डकी	लम्जुङ्ग	सुन्दरबजार नगरपालिका	१५
२३०	गण्डकी	लम्जुङ्ग	क्वहोलासोथार गाउँपालिका	१५
२३१	गण्डकी	लम्जुङ्ग	दूधपोखरी गाउँपालिका	१५
२३२	गण्डकी	लम्जुङ्ग	दोदी गाउँपालिका	१५
२३३	गण्डकी	तनहुँ	भिमाद नगरपालिका	१५
२३४	गण्डकी	कास्की	अन्नपूर्ण गाउँपालिका	१५
२३५	गण्डकी	कास्की	मादी गाउँपालिका	१५
२३६	गण्डकी	मुस्ताङ्ग	थासाङ गाउँपालिका	१५
२३७	गण्डकी	पर्वत	महाशिला गाउँपालिका	१५
२३८	गण्डकी	स्याङ्गजा	भीरकोट नगरपालिका	१५
२३९	गण्डकी	स्याङ्गजा	हरिनास गाउँपालिका	१५
२४०	गण्डकी	स्याङ्गजा	वालिङ नगरपालिका	१५
२४१	गण्डकी	बागलुङ्ग	बागलुङ नगरपालिका	१५
२४२	गण्डकी	नवलपुर	देवचुली नगरपालिका	१५
२४३	गण्डकी	नवलपुर	बौदिकाली गाउँपालिका	१५
२४४	लुम्बिनी	परासी	सुनवल नगरपालिका	१५
२४५	लुम्बिनी	परासी	प्रतापपुर गाउँपालिका	१५
२४६	लुम्बिनी	रुपन्देही	तिलोत्तमा नगरपालिका	१५
२४७	लुम्बिनी	कपिलवस्तु	मायादेवी गाउँपालिका	१५
२४८	लुम्बिनी	अर्घाखाँची	छत्रदेव गाउँपालिका	१५
२४९	लुम्बिनी	अर्घाखाँची	मालारानी गाउँपालिका	१५

*[Handwritten signature]*

*[Handwritten signature]*

*[Handwritten signature]*



नेपाल सरकार  
साम्बन्ध तथा जनसङ्घर्ष महासचय  
रामशाहपथ, काठमाडौं



२५०	लुम्बिनी	गुल्मी	मुसिकोट नगरपालिका	१५
२५१	लुम्बिनी	गुल्मी	इस्मा गाउँपालिका	१५
२५२	लुम्बिनी	गुल्मी	कालीगण्डकी गाउँपालिका	१५
२५३	लुम्बिनी	गुल्मी	गुल्मीदरबार गाउँपालिका	१५
२५४	लुम्बिनी	गुल्मी	चन्द्रकोट गाउँपालिका	१५
२५५	लुम्बिनी	गुल्मी	छत्रकोट गाउँपालिका	१५
२५६	लुम्बिनी	गुल्मी	धुर्कोट गाउँपालिका	१५
२५७	लुम्बिनी	गुल्मी	मदाने गाउँपालिका	१५
२५८	लुम्बिनी	गुल्मी	मालिका गाउँपालिका	१५
२५९	लुम्बिनी	गुल्मी	सत्यवती गाउँपालिका	१५
२६०	लुम्बिनी	रोल्पा	रुन्टीगढी गाउँपालिका	१५
२६१	लुम्बिनी	प्यूठान	मल्लरानी गाउँपालिका	१५
२६२	लुम्बिनी	दाङ	दंगीशरण गाउँपालिका	१५
२६३	लुम्बिनी	दाङ	बंगलाचुली गाउँपालिका	१५
२६४	लुम्बिनी	बाँके	खजुरा गाउँपालिका	१५
२६५	लुम्बिनी	नवलपरासी	सुस्ता गाउँपालिका	१०
२६६	लुम्बिनी	नवलपरासी	सरावल गाउँपालिका	१५
२६७	लुम्बिनी	रूपन्देही	देवदह नगरपालिका	१०
२६८	लुम्बिनी	रूपन्देही	सैनामैना नगरपालिका	१५
२६९	लुम्बिनी	रूपन्देही	गैडहवा गाउँपालिका	१५
२७०	लुम्बिनी	रूपन्देही	तिलोत्तमा नगरपालिका	१५
२७१	लुम्बिनी	कपिलवस्तु	यसोधरा गाउँपालिका	५
२७२	लुम्बिनी	कपिलवस्तु	शुद्धोधन गाउँपालिका	१०
२७३	लुम्बिनी	पाल्पा	निस्ती गापा पाल्पा	१५
२७४	लुम्बिनी	पाल्पा	पूर्वखोला गाउँपालिका	१५
२७५	लुम्बिनी	पाल्पा	माथागढी गाउँपालिका	१५
२७६	लुम्बिनी	अर्घाखाँची	भुमिकास्थान नगरपालिका	१५
२७७	लुम्बिनी	अर्घाखाँची	शितगंगा नगरपालिका	१५
२७८	लुम्बिनी	गुल्मी	रुरु गाउँपालिका	१५
२७९	लुम्बिनी	रुकुम पूर्व	भूमे गाउँपालिका	५
२८०	लुम्बिनी	रुकुम पूर्व	सिस्ने गाउँपालिका	५
२८१	लुम्बिनी	रोल्पा	त्रिवेणी गाउँपालिका	१५
२८२	लुम्बिनी	रोल्पा	थवाङ गाउँपालिका	१५
२८३	लुम्बिनी	रोल्पा	परिवर्तन गाउँपालिका	१५
२८४	लुम्बिनी	रोल्पा	माडी गाउँपालिका	१५
२८५	लुम्बिनी	रोल्पा	सुनछहरी गाउँपालिका	५

*[Handwritten signature]*

*[Handwritten signature]*

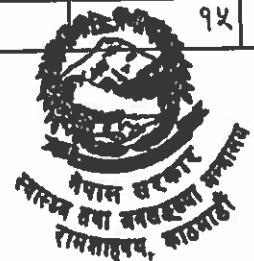




२८६	लुम्बिनी	रोल्पा	सुनिल स्मृति गाउँपालिका	१५
२८७	लुम्बिनी	प्यूठान	ऐरावती गाउँपालिका	१५
२८८	लुम्बिनी	प्यूठान	गोमुखी गाउँपालिका	१५
२८९	लुम्बिनी	प्यूठान	नौबहिनी गाउँपालिका	१५
२९०	लुम्बिनी	प्यूठान	माण्डवी गाउँपालिका	१५
२९१	लुम्बिनी	दाङ	घोराही उपमहानगरपालिका	५
२९२	लुम्बिनी	दाङ	बबई गाउँपालिका	१५
२९३	लुम्बिनी	दाङ	राप्ती गाउँपालिका	१५
२९४	लुम्बिनी	दाङ	शान्तिनगर गाउँपालिका	१५
२९५	लुम्बिनी	बाँके	कोहलपुर नगरपालिका	१५
२९६	लुम्बिनी	बाँके	राप्तीसोनारी गाउँपालिका	१५
२९७	लुम्बिनी	बर्दिया	ठाकुरबाबा नगरपालिका	१५
२९८	लुम्बिनी	बर्दिया	बाँसगढी नगरपालिका	१५
२९९	लुम्बिनी	बर्दिया	मधुवन नगरपालिका	१०
३००	लुम्बिनी	बर्दिया	गेरुवा गाउँपालिका	१०
३०१	कर्णाली	रूकुम	आठबिसकोट नगरपालिका	१५
३०२	कर्णाली	रूकुम	चौरजहारी नगरपालिका	१५
३०३	कर्णाली	रूकुम	सानीभेरी गाउँपालिका	१५
३०४	कर्णाली	सल्यान	बनगाँड कुपिण्डे नगरपालिका	१५
३०५	कर्णाली	सल्यान	कपुरकोट गाउँपालिका	१५
३०६	कर्णाली	सल्यान	कालिमाटी गाउँपालिका	१५
३०७	कर्णाली	सल्यान	कुमाख गाउँपालिका	१५
३०८	कर्णाली	सल्यान	सिद्ध कुमाख गाउँपालिका	१०
३०९	कर्णाली	सल्यान	दार्मा गाउँपालिका	१५
३१०	कर्णाली	सल्यान	बागचौर नगरपालिका	१०
३११	कर्णाली	डोल्पा	त्रिपुरासुन्दरी नगरपालिका	१५
३१२	कर्णाली	डोल्पा	डोल्पो बुद्ध गाउँपालिका	१०
३१३	कर्णाली	डोल्पा	मुङ्केचुला गाउँपालिका	५
३१४	कर्णाली	जुम्ला	तिला गाउँपालिका	१०
३१५	कर्णाली	मुगु	मुगुमकार्मारौंग गाउँपालिका	१०
३१६	कर्णाली	मुगु	सोह गाउँपालिका	१०
३१७	कर्णाली	हुम्ला	अदानचुली गाउँपालिका	१५
३१८	कर्णाली	हुम्ला	ताँजाकोट गाउँपालिका	१०
३१९	कर्णाली	हुम्ला	नाम्खा गाउँपालिका	१५
३२०	कर्णाली	हुम्ला	सर्केगाड गाउँपालिका	१५
३२१	कर्णाली	कालिकोट	रास्कोट नगरपालिका	१५

*[Handwritten signature]*

*[Handwritten signature]*



३२२	कर्णाली	जाजरकोट	छेडागाड नगरपालिका	१५
३२३	कर्णाली	जाजरकोट	नलगाड नगरपालिका	१५
३२४	कर्णाली	जाजरकोट	बारेकोट गाउँपालिका	१५
३२५	कर्णाली	जाजरकोट	शिवालय गाउँपालिका	१०
३२६	कर्णाली	दैलेख	चामुण्डा बिन्द्रासैनी नगरपालिका	१५
३२७	कर्णाली	दैलेख	गुराँस गाउँपालिका	१५
३२८	कर्णाली	दैलेख	नौमुले गाउँपालिका	१५
३२९	कर्णाली	दैलेख	महाबु गाउँपालिका	१०
३३०	कर्णाली	सुर्खेत	पञ्चपुरी नगरपालिका	१५
३३१	कर्णाली	सुर्खेत	बीरेन्द्रनगर नगरपालिका	१५
३३२	कर्णाली	सुर्खेत	चिन्नाड गाउँपालिका	१५
३३३	कर्णाली	सुर्खेत	चौकुने गाउँपालिका	१५
३३४	कर्णाली	सुर्खेत	बराहताल गाउँपालिका	१५
३३५	कर्णाली	सुर्खेत	सिम्ता गाउँपालिका	१५
३३६	कर्णाली	सल्यान	छत्रेधरी गाउँपालिका	१५
३३७	कर्णाली	जुम्ला	कनकासुन्दरी गाउँपालिका	१५
३३८	कर्णाली	कालिकोट	नरहरिनाथ गाउँपालिका	१५
३३९	कर्णाली	दैलेख	आठबीस नगरपालिका	१५
३४०	कर्णाली	दैलेख	ठाँटीकाँध गाउँपालिका	१५
३४१	कर्णाली	दैलेख	भैरवी गाउँपालिका	१५
३४२	कर्णाली	सुर्खेत	लेकबेसी नगरपालिका	१५
३४३	सुदुर पश्चिम	बझाङ	बित्थडचिर गाउँपालिका	१५
३४४	सुदुर पश्चिम	बाजुरा	बुढीनन्दा गाउँपालिका	१५
३४५	सुदुर पश्चिम	डोटी	जोरायल गाउँपालिका	१५
३४६	सुदुर पश्चिम	डोटी	बोगटान गाउँपालिका	१५
३४७	सुदुर पश्चिम	आछाम	कमलबजार नगरपालिका	१५
३४८	सुदुर पश्चिम	आछाम	चौरपाटी गाउँपालिका	१५
३४९	सुदुर पश्चिम	बैतडी	पाटन नगरपालिका	१५
३५०	सुदुर पश्चिम	डडेलधुरा	नवदुर्गा गाउँपालिका	१५
३५१	सुदुर पश्चिम	कंचनपुर	बेलौरी नगरपालिका	१५
३५२	सुदुर पश्चिम	कैलाली	गौरीगंगा नगरपालिका	१५
३५३	सुदुर पश्चिम	बाजुरा	त्रिवेणी नगरपालिका	१५
३५४	सुदुर पश्चिम	बाजुरा	बडिमालिका नगरपालिका	१०
३५५	सुदुर पश्चिम	बाजुरा	गौमुल गाउँपालिका	१०
३५६	सुदुर पश्चिम	बाजुरा	खप्तड छेडेदह गाउँपालिका	१०
३५७	सुदुर पश्चिम	बाजुरा	जगन्नाथ गाउँपालिका	१०

*[Handwritten signature]*

*[Handwritten signature]*



३५८	सुदुर पश्चिम	बाजुरा	स्वामीकार्तिक गाउँपालिका	१०
३५९	सुदुर पश्चिम	बाजुरा	हिमाली गाउँपालिका	१०
३६०	सुदुर पश्चिम	बझाङ	बुंगल नगरपालिका	१५
३६१	सुदुर पश्चिम	बझाङ	साईपाल गाउँपालिका	१०
३६२	सुदुर पश्चिम	बझाङ	खसडछान्ना गाउँपालिका	१०
३६३	सुदुर पश्चिम	बझाङ	छबिसपाथिभेरा गाउँपालिका	१०
३६४	सुदुर पश्चिम	डोटी	शिखर नगरपालिका	१५
३६५	सुदुर पश्चिम	डोटी	के.आई.सि. गाउँपालिका	१०
३६६	सुदुर पश्चिम	डोटी	पूर्वीचौकी गाउँपालिका	१०
३६७	सुदुर पश्चिम	डोटी	बडीकैदार गाउँपालिका	१०
३६८	सुदुर पश्चिम	डोटी	सायल गाउँपालिका	१०
३६९	सुदुर पश्चिम	आछाम	पंचदेवल विनायक नगरपालिका	१०
३७०	सुदुर पश्चिम	आछाम	ढकारी गाउँपालिका	१०
३७१	सुदुर पश्चिम	आछाम	तुर्माखाँद गाउँपालिका	१०
३७२	सुदुर पश्चिम	आछाम	बान्नीगढी जयगढ गाउँपालिका	१५
३७३	सुदुर पश्चिम	दार्चुला	अपिहिमाल गाउँपालिका	१०
३७४	सुदुर पश्चिम	दार्चुला	दुहुँ गाउँपालिका	१०
३७५	सुदुर पश्चिम	दार्चुला	नौगाड गाउँपालिका	१०
३७६	सुदुर पश्चिम	दार्चुला	मालिकार्जुन गाउँपालिका	१०
३७७	सुदुर पश्चिम	दार्चुला	लेकम गाउँपालिका	१०
३७८	सुदुर पश्चिम	बैतडी	पुर्चौडी नगरपालिका	१५
३७९	सुदुर पश्चिम	बैतडी	डीलासेनी गाउँपालिका	१०
३८०	सुदुर पश्चिम	बैतडी	दोगडाकैदार गाउँपालिका	१०
३८१	सुदुर पश्चिम	बैतडी	पंचेश्वर गाउँपालिका	१०
३८२	सुदुर पश्चिम	बैतडी	शिवनाथ गाउँपालिका	१०
३८३	सुदुर पश्चिम	बैतडी	सुर्नया गाउँपालिका	१०
३८४	सुदुर पश्चिम	डडेलधुरा	अजयमेरु गाउँपालिका	१०
३८५	सुदुर पश्चिम	डडेलधुरा	आलिताल गाउँपालिका	१०
३८६	सुदुर पश्चिम	कंचनपुर	कृष्णपुर नगरपालिका	१५
३८७	सुदुर पश्चिम	कंचनपुर	कृष्णपुर नगरपालिका	१५
३८८	सुदुर पश्चिम	कंचनपुर	पुनर्वास नगरपालिका	१५
३८९	सुदुर पश्चिम	कंचनपुर	वेदकोट नगरपालिका	१५
३९०	सुदुर पश्चिम	कंचनपुर	माहाकाली नगरपालिका	१५
३९१	सुदुर पश्चिम	कंचनपुर	लालझाडी गाउँपालिका	१०
३९२	सुदुर पश्चिम	कंचनपुर	शुक्लाफाँटा नगरपालिका	१०
३९३	सुदुर पश्चिम	कैलाली	घोडाघोडी नगरपालिका	१५

*[Handwritten signature]*

*[Handwritten signature]*



३९४	सुदुर पश्चिम	केलाली	लम्किचुहा नगरपालिका	१५	
३९५	सुदुर पश्चिम	केलाली	बर्दगोरिया गाउँपालिका	१५	
३९६	सुदुर पश्चिम	केलाली	मोहन्याल गाउँपालिका	१०	

*Handwritten signature*

*Handwritten signature*



नेपाल सरकार  
स्वास्थ्य तथा जनसंख्या मन्त्रालय  
रामशाहपथ, काठमाडौं

आगामी आ.ब.२०७८।७९ मा भवन निर्माण गरिने ५/१०/१५ शैयाका थप अस्पतालहरूको सूची

सि.नं.	प्रदेश	जिल्ला	स्थानीय तह	बैठ संख्या
१	एक	ताप्लेजुङ्ग	मेरिङ्गदेन गाउँपालिका	५
२	एक	ताप्लेजुङ्ग	पाथिभरा याङ्वरक गाउँपालिका	५
३	एक	इलाम	माडसेजुङ्ग गाउँपालिका	१०
४	एक	इलाम	रोङ्ग गाउँपालिका	१०
५	एक	संखुवासभा	मकालु गाउँपालिका	५
६	एक	संखुवासभा	सिलीचोङ्ग गाउँपालिका	५
७	एक	धनकुटा	पाखिवास नगरपालिका	१५
८	एक	धनकुटा	साँगुरीगढी गाउँपालिका	१५
९	एक	भोजपुर	यडानन्द नगरपालिका	१५
१०	एक	भोजपुर	रामप्रसाद राई गाउँपालिका	१०
११	एक	खोटाङ्ग	खोटेहाङ्ग गाउँपालिका	१५
१२	एक	खोटाङ्ग	दिप्लुङ्ग चुइचुम्मा गाउँपालिका	१५
१३	एक	खोटाङ्ग	वरहपोखरी गाउँपालिका	५
१४	एक	सोलुखुम्बु	धुलुङ्ग दुधकोशी गाउँपालिका	१०
१५	एक	सोलुखुम्बु	नेचासल्यान गाउँपालिका	५
१६	एक	उदयपुर	घोदण्डीगढी नगरपालिका	१५
१७	एक	उदयपुर	उदयपुरगढी गाउँपालिका	१५
१८	एक	उदयपुर	रोतामाई गाउँपालिका	१५
१९	एक	झापा	अर्जुनघाट नगरपालिका	१५
२०	एक	मोरङ्ग	सुनवर्षी नगरपालिका	१५
२१	एक	मोरङ्ग	सुन्दर हरैघा नगरपालिका	१५
२२	एक	मोरङ्ग	कटहरी गाउँपालिका	१५
२३	एक	मोरङ्ग	ग्रामधान गाउँपालिका	१५
२४	एक	मोरङ्ग	जहदा गाउँपालिका	१५
२५	एक	मोरङ्ग	धनपालथान गाउँपालिका	१५
२६	एक	सुनसरी	दुहवी नगरपालिका	१५
२७	एक	सुनसरी	कोशी गाउँपालिका	१५
२८	एक	सुनसरी	गढी गाउँपालिका	१५
२९	एक	सुनसरी	बर्जु गाउँपालिका	१५

*(Handwritten Signature)*





३०	एक	सुनसरी	भोक्राहा नरसिंह गाउँपालिका	१५
३१	दुइ	सप्तरी	खडक नगरपालिका	१५
३२	दुइ	सप्तरी	डाकनेघरी नगरपालिका	१५
३३	दुइ	सप्तरी	बोदेबरसाइन नगरपालिका	१५
३४	दुइ	सप्तरी	शम्भुनाथ नगरपालिका	१५
३५	दुइ	सप्तरी	अग्नीसाइर कृष्णासवरन गाउँपालिका	१५
३६	दुइ	सप्तरी	द्विन्नमस्ता गाउँपालिका	१५
३७	दुइ	सप्तरी	तिलाठीकोईलाही गाउँपालिका	१५
३८	दुइ	सप्तरी	बिष्णुपुर गाउँपालिका	१५
३९	दुइ	सप्तरी	राजगढ गाउँपालिका	१५
४०	दुइ	सप्तरी	महादेवा गाउँपालिका	१५
४१	दुइ	सप्तरी	रुपनी गाउँपालिका	१५
४२	दुइ	सप्तरी	सप्तकोशी नगरपालिका	१५
४३	दुइ	सप्तरी	बलान निहुल गाउँपालिका	१५
४४	दुइ	सिराहा	कल्याणपुर नगरपालिका	१५
४५	दुइ	सिराहा	मिर्चैया नगरपालिका	१५
४६	दुइ	सिराहा	कर्जन्हा नगरपालिका	१५
४७	दुइ	सिराहा	नरहा गाउँपालिका	१०
४८	दुइ	सिराहा	नवरजपुर गाउँपालिका	१०
४९	दुइ	सिराहा	बरियारपट्टी गाउँपालिका	१५
५०	दुइ	सिराहा	भगवानपुर गाउँपालिका	१५
५१	दुइ	सिराहा	लक्ष्मीपुर पतारी गाउँपालिका	१५
५२	दुइ	सिराहा	सखुवानान्कारकट्टी गाउँपालिका	१०
५३	दुइ	धनुषा	नगराइन नगरपालिका	१५
५४	दुइ	धनुषा	कमला नगरपालिका	१५
५५	दुइ	धनुषा	जनकान्दिनी गाउँपालिका	१५
५६	दुइ	धनुषा	लक्ष्मीनिया गाउँपालिका	१५
५७	दुइ	धनुषा	धनोजी गाउँपालिका	१५
५८	दुइ	महोत्तरी	ओरही नगरपालिका	१५
५९	दुइ	महोत्तरी	पिपरा गाउँपालिका	१५
६०	दुइ	महोत्तरी	बलवा नगरपालिका	१५
६१	दुइ	महोत्तरी	महोत्तरी गाउँपालिका	१५
६२	दुइ	महोत्तरी	रामगोपालपुर नगरपालिका	१५
६३	दुइ	महोत्तरी	साम्झी गाउँपालिका	१५
६४	दुइ	महोत्तरी	सोनमा गाउँपालिका	१५
६५	दुइ	सर्लाही	ईधरपुर नगरपालिका	१५

६६	दुइ	सर्लाही	गोडैटा नगरपालिका	१५
६७	दुइ	सर्लाही	लालबन्दी नगरपालिका	१५
६८	दुइ	सर्लाही	हरिपुर नगरपालिका	१५
६९	दुइ	सर्लाही	हरिपुरा नगरपालिका	१५
७०	दुइ	सर्लाही	कबिलासी नगरपालिका	१५
७१	दुइ	सर्लाही	धनकोल गाउँपालिका	१५
७२	दुइ	सर्लाही	ब्रह्मपुरी गाउँपालिका	१५
७३	दुइ	सर्लाही	रामनगर गाउँपालिका	१५
७४	दुइ	सर्लाही	विष्णु गाउँपालिका	१५
७५	दुइ	सर्लाही	बसवरिया गाउँपालिका	१५
७६	दुइ	सर्लाही	कोडेना गाउँपालिका	१५
७७	दुइ	रौतहट	गरुडा नगरपालिका	१५
७८	दुइ	रौतहट	ईशनाथ नगरपालिका	१५
७९	दुइ	रौतहट	गढीमाई नगरपालिका	१५
८०	दुइ	रौतहट	दुर्गाभगवती गाउँपालिका	१५
८१	दुइ	रौतहट	देवाही गोनाही नगरपालिका	१५
८२	दुइ	रौतहट	फतुवा विजयपुर नगरपालिका	१५
८३	दुइ	रौतहट	बोधीमाई नगरपालिका	१५
८४	दुइ	रौतहट	राजपुर नगरपालिका	१५
८५	दुइ	रौतहट	वृन्दावन नगरपालिका	१५
८६	दुइ	रौतहट	यमुनामाई गाउँपालिका	१५
८७	दुइ	बारा	जितपुर-सिमरा उपमहानगरपालिका	१५
८८	दुइ	बारा	महागढीमाई नगरपालिका	१५
८९	दुइ	बारा	सिधौनगढ नगरपालिका	१५
९०	दुइ	बारा	आदर्श कोतवाल गाउँपालिका	१५
९१	दुइ	बारा	पचरौता नगरपालिका	१५
९२	दुइ	बारा	परवानीपुर गाउँपालिका	१५
९३	दुइ	बारा	बारागढी गाउँपालिका	१५
९४	दुइ	पर्सा	छिपहरमाई गाउँपालिका	१५
९५	दुइ	पर्सा	जगरनाथपुर गाउँपालिका	१५
९६	दुइ	पर्सा	कालिकामाई गाउँपालिका	१५
९७	दुइ	पर्सा	पकाहा मैनपुर गाउँपालिका	१५
९८	दुइ	पर्सा	पर्सागढी नगरपालिका	१५
९९	दुइ	पर्सा	बहुदरमाई नगरपालिका	१५
१००	दुइ	पर्सा	बिन्दबासिनी गाउँपालिका	१५
१०१	दुइ	पर्सा	सखुवा प्रसादी गाउँपालिका	१५

*[Handwritten Signature]*

नेपाल सरकार  
स्वास्थ्य तथा जनसंख्या अखण्ड  
काठमाडौं



१०२	वागमती	दोलखा	कालिन्चोक गाउँपालिका	१५
१०३	वागमती	दोलखा	विगु गाउँपालिका	१०
१०४	वागमती	रामेछाप	मन्यली नगरपालिका	१५
१०५	वागमती	रामेछाप	छाँहादेवी गाउँपालिका	१५
१०६	वागमती	रामेछाप	गोकुलगङ्गा गाउँपालिका	१५
१०७	वागमती	सिन्धुली	गोलन्जोर गाउँपालिका	१५
१०८	वागमती	सिन्धुली	घ्याङलेख गाउँपालिका	१०
१०९	वागमती	सिन्धुली	मरिण गाउँपालिका	१५
११०	वागमती	सिन्धुली	हरिहरपुरगढी गाउँपालिका	१५
१११	वागमती	काभ्रेपलान्चोक	पर्नाती नगरपालिका	१५
११२	वागमती	काभ्रेपलान्चोक	पांचखाल नगरपालिका	१५
११३	वागमती	काभ्रेपलान्चोक	बनेपा नगरपालिका	१५
११४	वागमती	काभ्रेपलान्चोक	मण्डनदेउपुर नगरपालिका	१५
११५	वागमती	काभ्रेपलान्चोक	चौरीदेउराली गाउँपालिका	१५
११६	वागमती	काभ्रेपलान्चोक	तेमाल गाउँपालिका	१५
११७	वागमती	काभ्रेपलान्चोक	बेयानचोक गाउँपालिका	१०
११८	वागमती	सिन्धुपाल्चोक	बाह्रविसे नगरपालिका	१५
११९	वागमती	सिन्धुपाल्चोक	ईन्द्रावती गाउँपालिका	१५
१२०	वागमती	सिन्धुपाल्चोक	त्रिपुरासुन्दरी गाउँपालिका	१०
१२१	वागमती	सिन्धुपाल्चोक	पाँचपोखरी थाङपाल गाउँपालिका	१५
१२२	वागमती	सिन्धुपाल्चोक	भोटेकोशी गाउँपालिका	१०
१२३	वागमती	सिन्धुपाल्चोक	सुनकोशी गाउँपालिका	१०
१२४	वागमती	रसुवा	उत्तरगथा गाउँपालिका	५
१२५	वागमती	नुवाकोट	बेलकोटगढी नगरपालिका	१५
१२६	वागमती	नुवाकोट	किस्पाङ गाउँपालिका	५
१२७	वागमती	नुवाकोट	तादीगाउँ गाउँपालिका	१०
१२८	वागमती	नुवाकोट	दुप्चेधर गाउँपालिका	१५
१२९	वागमती	नुवाकोट	लिखु गाउँपालिका	१०
१३०	वागमती	नुवाकोट	सुर्यगढी गाउँपालिका	१०
१३१	वागमती	धादिङ	धुनीबिँसी नगरपालिका	१५
१३२	वागमती	धादिङ	खनियाबास गाउँपालिका	५
१३३	वागमती	धादिङ	गजुरी गाउँपालिका	१५
१३४	वागमती	धादिङ	थाके गाउँपालिका	१५
१३५	वागमती	धादिङ	नेत्रावती गाउँपालिका	५
१३६	वागमती	धादिङ	रुवी भ्याली गाउँपालिका	१०
१३७	वागमती	धादिङ	सिद्धलेक गाउँपालिका	१५

*[Handwritten signature]*



२२ भाद्र



१३८	वागमती	चितवन	कालिका नगरपालिका	१५
१३९	वागमती	चितवन	इच्छाकामना गाउँपालिका	१५
१४०	वागमती	मकवानपुर	बकैया गाउँपालिका	१५
१४१	वागमती	मकवानपुर	बागमती गाउँपालिका	१५
१४२	वागमती	मकवानपुर	मिमफेदी गाउँपालिका	१५
१४३	वागमती	मकवानपुर	मकवानपुरगढी गाउँपालिका	१५
१४४	वागमती	भक्तपुर	चाँगुनारायण नगरपालिका	१५
१४५	वागमती	भक्तपुर	मध्यपुर थिमि नगरपालिका	१५
१४६	वागमती	भक्तपुर	सूर्यविनायक नगरपालिका	१५
१४७	वागमती	ललितपुर	महालक्ष्मी नगरपालिका	१५
१४८	वागमती	ललितपुर	बागमती गाउँपालिका	१०
१४९	वागमती	ललितपुर	महाशाल गाउँपालिका	१०
१५०	वागमती	काठमाण्डौं	कागेश्वरी-मनोहरा नगरपालिका	१५
१५१	वागमती	काठमाण्डौं	तारकेश्वर नगरपालिका	१५
१५२	वागमती	काठमाण्डौं	दक्षिणकाली नगरपालिका	१५
१५३	वागमती	काठमाण्डौं	चन्द्रागिरी नगरपालिका	१५
१५४	वागमती	काठमाण्डौं	शंखरापुर नगरपालिका	१५
१५५	गण्डकी	गोरखा	गण्डकी गाउँपालिका	१५
१५६	गण्डकी	तनहुँ	आँबुखैरेनी गाउँपालिका	१५
१५७	गण्डकी	तनहुँ	घेरिङ गाउँपालिका	१०
१५८	गण्डकी	कास्की	माछापुच्छ्रे गाउँपालिका	१५
१५९	गण्डकी	मानाङ्ग	नार्पाभूमि गाउँपालिका	५
१६०	गण्डकी	मानाङ्ग	मनाङ दिछ्याङ गाउँपालिका	५
१६१	गण्डकी	मुस्ताङ्ग	लो घेकर दामोदरकुण्ड गाउँपालिका	५
१६२	गण्डकी	पर्वत	विहादी गाउँपालिका	१०
१६३	गण्डकी	स्याङ्गजा	अर्जुनचौपारी गाउँपालिका	१०
१६४	गण्डकी	स्याङ्गजा	आँधिखोला गाउँपालिका	१०
१६५	गण्डकी	स्याङ्गजा	कालीगण्डकी गाउँपालिका	१५
१६६	गण्डकी	स्याङ्गजा	बिरुवा गाउँपालिका	१०
१६७	गण्डकी	म्याग्दी	मालिका गाउँपालिका	१०
१६८	गण्डकी	बागलुङ्ग	गल्कोट नगरपालिका	१५
१६९	गण्डकी	बागलुङ्ग	जैमिनी नगरपालिका	१५
१७०	गण्डकी	बागलुङ्ग	ढोरपाटन नगरपालिका	१५
१७१	गण्डकी	बागलुङ्ग	काठेखोला गाउँपालिका	१५
१७२	गण्डकी	नवलपुर	कावासोती नगरपालिका	१५
१७३	गण्डकी	नवलपुर	बुलिङटार गाउँपालिका	१०

*[Handwritten signature]*



१७४	गण्डकी	नवलपुर	विनयी त्रिवेणी गाउँपालिका	१०
१७५	गण्डकी	नवलपुर	हुम्सेकोट गाउँपालिका	१५
१७६	लुम्बिनी	नवलपरासी	पाल्हीनन्दन गाउँपालिका	१५
१७७	लुम्बिनी	रूपन्देही	लुम्बिनी सांस्कृतिक नगरपालिका	१५
१७८	लुम्बिनी	रूपन्देही	ओमसतिया गाउँपालिका	१५
१७९	लुम्बिनी	रूपन्देही	कन्दन गाउँपालिका	१५
१८०	लुम्बिनी	रूपन्देही	कोटहीमाई गाउँपालिका	१५
१८१	लुम्बिनी	रूपन्देही	मर्चवारी गाउँपालिका	१५
१८२	लुम्बिनी	रूपन्देही	मायादेवी गाउँपालिका	१५
१८३	लुम्बिनी	रूपन्देही	रोहिणी गाउँपालिका	१५
१८४	लुम्बिनी	रूपन्देही	शुद्धोधन गाउँपालिका	१५
१८५	लुम्बिनी	रूपन्देही	सम्मरीमाई गाउँपालिका	१५
१८६	लुम्बिनी	रूपन्देही	सियारी गाउँपालिका	१५
१८७	लुम्बिनी	कपिलवस्तु	बुद्धभुमी नगरपालिका	१५
१८८	लुम्बिनी	कपिलवस्तु	महाराजगञ्ज नगरपालिका	१५
१८९	लुम्बिनी	कपिलवस्तु	शिवराज नगरपालिका	१५
१९०	लुम्बिनी	कपिलवस्तु	विजयनगर गाउँपालिका	१५
१९१	लुम्बिनी	पाल्पा	तिनाउ गाउँपालिका	१०
१९२	लुम्बिनी	पाल्पा	बगनासकाली गाउँपालिका	१५
१९३	लुम्बिनी	पाल्पा	रम्भा गाउँपालिका	१५
१९४	लुम्बिनी	पाल्पा	रिब्दीकोट गाउँपालिका	१०
१९५	लुम्बिनी	पाल्पा	रैनादेवी छहरा गाउँपालिका	१५
१९६	लुम्बिनी	अर्घाखाँची	पाणिनी गाउँपालिका	१५
१९७	लुम्बिनी	रूकुम पूर्व	पुथा उत्तरगंगा गाउँपालिका	१५
१९८	लुम्बिनी	रोल्पा	लुङ्ग्री गाउँपालिका	१५
१९९	लुम्बिनी	रोल्पा	गंगादेव गाउँपालिका	१५
२००	लुम्बिनी	प्यूठान	स्वर्गद्वारी नगरपालिका	१५
२०१	लुम्बिनी	प्यूठान	झिमरुक गाउँपालिका	१५
२०२	लुम्बिनी	प्यूठान	सरुमारानी गाउँपालिका	१०
२०३	लुम्बिनी	दाङ	गढवा गाउँपालिका	१५
२०४	लुम्बिनी	दाङ	राजपुर गाउँपालिका	१५
२०५	लुम्बिनी	बाँके	जानकी गाउँपालिका	१५
२०६	लुम्बिनी	बाँके	डुडुवा गाउँपालिका	१५
२०७	लुम्बिनी	बाँके	नरैनापुर गाउँपालिका	१५
२०८	लुम्बिनी	बाँके	बैजनाथ गाउँपालिका	१५
२०९	लुम्बिनी	बर्दिया	राजापुर नगरपालिका	१५

*[Handwritten signature]*



२१०	लुम्बिनी	बर्दिया	बारबर्दिया नगरपालिका	
२११	लुम्बिनी	बर्दिया	बर्दियाताल गाउँपालिका	१५
२१२	लुम्बिनी	रुकुम	त्रिवेणी गाउँपालिका	१५
२१३	लुम्बिनी	रुकुम	बाँफिकोट गाउँपालिका	१०
२१४	कर्णाली	सल्यान	त्रिवेणी गाउँपालिका	१०
२१५	कर्णाली	डोल्पा	काईके गाउँपालिका	५
२१६	कर्णाली	डोल्पा	छार्का ताडसोड गाउँपालिका	५
२१७	कर्णाली	डोल्पा	जगदुल्ला गाउँपालिका	५
२१८	कर्णाली	डोल्पा	शे फोक्सुन्डो गाउँपालिका	५
२१९	कर्णाली	जुम्ला	गुठिचौर गाउँपालिका	५
२२०	कर्णाली	जुम्ला	तातोपानी गाउँपालिका	५
२२१	कर्णाली	जुम्ला	पातारासी गाउँपालिका	५
२२२	कर्णाली	जुम्ला	सिंजा गाउँपालिका	१०
२२३	कर्णाली	जुम्ला	हिमा गाउँपालिका	५
२२४	कर्णाली	सुगु	खत्याड गाउँपालिका	१०
२२५	कर्णाली	हुम्ला	खार्पुनाथ गाउँपालिका	५
२२६	कर्णाली	हुम्ला	चंखेली गाउँपालिका	५
२२७	कर्णाली	कालिकोट	तिलागुफा नगरपालिका	१०
२२८	कर्णाली	कालिकोट	कालिका गाउँपालिका	५
२२९	कर्णाली	कालिकोट	पचालझरना गाउँपालिका	५
२३०	कर्णाली	कालिकोट	पत्ताता गाउँपालिका	१०
२३१	कर्णाली	कालिकोट	महावे गाउँपालिका	५
२३२	कर्णाली	कालिकोट	सान्नी त्रिवेणी गाउँपालिका	५
२३३	कर्णाली	जाजरकोट	कुसे गाउँपालिका	१५
२३४	कर्णाली	जाजरकोट	जुनीचौदे गाउँपालिका	१५
२३५	कर्णाली	दैलेख	हुंगेधर गाउँपालिका	१०
२३६	कर्णाली	दैलेख	भगवतीमाई गाउँपालिका	१०
२३७	कर्णाली	सुर्खेत	भेरीगंगा नगरपालिका	१५
२३८	सुदूर पश्चिम	बाजुरा	बुढीनन्दा नगरपालिका	१०
२३९	सुदूर पश्चिम	बाजुरा	जगन्नाथ गाउँपालिका	५
२४०	सुदूर पश्चिम	बझाङ	केदारसुँ गाउँपालिका	१५
२४१	सुदूर पश्चिम	बझाङ	तालकोट गाउँपालिका	५
२४२	सुदूर पश्चिम	बझाङ	थलारा गाउँपालिका	१०
२४३	सुदूर पश्चिम	बझाङ	दुर्गायली गाउँपालिका	५
२४४	सुदूर पश्चिम	बझाङ	मष्टा गाउँपालिका	१०
२४५	सुदूर पश्चिम	बझाङ	सुर्मा गाउँपालिका	५

  
  
 नेपाल सरकार

२४६	सुदुर पश्चिम	डोटी	आदर्श गाउँपालिका		
२४७	सुदुर पश्चिम	आछाम	मेन्लेख गाउँपालिका	१५	
२४८	सुदुर पश्चिम	आछाम	रामारोशन गाउँपालिका	१५	
२४९	सुदुर पश्चिम	दाचुला	मार्मा गाउँपालिका	१५	
२५०	सुदुर पश्चिम	बैतडी	मेलौली नगरपालिका	१०	
२५१	सुदुर पश्चिम	बैतडी	सिगास गाउँपालिका	१५	
२५२	सुदुर पश्चिम	डडेलधुरा	गन्यापधुरा गाउँपालिका	१५	
२५३	सुदुर पश्चिम	डडेलधुरा	भागेश्वर गाउँपालिका	१०	
२५४	सुदुर पश्चिम	कंचनपुर	बेलडाँडी गाउँपालिका	१५	
२५५	सुदुर पश्चिम	कैलाली	भजनी नगरपालिका	१५	
२५६	सुदुर पश्चिम	कैलाली	कैलारी गाउँपालिका	१५	
२५७	सुदुर पश्चिम	कैलाली	चुरे गाउँपालिका	१०	
२५८	सुदुर पश्चिम	कैलाली	जानकी गाउँपालिका	१५	
२५९	सुदुर पश्चिम	कैलाली	जोशीपुर गाउँपालिका	१५	
				जम्मा	३३४५

*[Handwritten Signature]*

